



## TODA NUESTRA ENERGÍA A SU SERVICIO

VENTA, INSTALACION Y SERVICIO A SUBESTACIONES ELECTRICAS Y TRANSFORMADORES

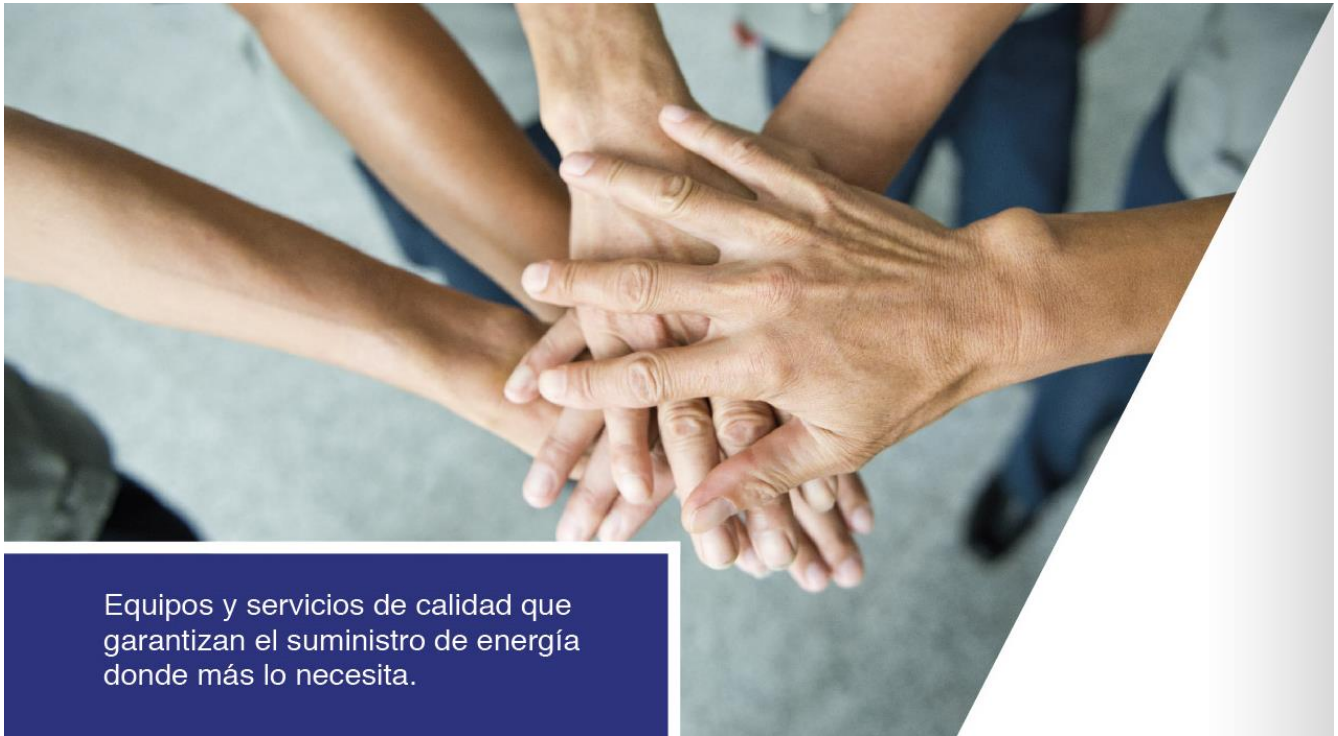
INSTALACIONES ELECTRICAS INDUSTRIALES

PROYECTOS ELECTRICOS

**LAPEM**  
No. De Reg.: OC-3281/19



**EMPRESA  
SOCIALMENTE  
RESPONSABLE**



Equipos y servicios de calidad que garantizan el suministro de energía donde más lo necesita.



## Acerca de Nosotros

Distribuidora de Generadores, S.A. de C.V. o DIGESA por sus siglas, es una empresa 100% mexicana, fundada en el 2010. Joven en realidad, pero integrada por gente con amplia experiencia en el ramo de generación de electricidad y el ramo eléctrico en general.

Desde sus inicios, DIGESA ha asumido el compromiso de formar un grupo de trabajo joven, innovador y con gran responsabilidad y actitud de servicio, desarrollando siempre nuevas ideas e implementando tecnologías para mejorar continuamente nuestros productos y servicios.

Para DIGESA, la calidad de sus productos, precios competitivos, servicio de excelencia y mantener siempre una amplia existencia para entrega inmediata es un compromiso constante.



## CERTIFICACIONES

- ◆ ISO 9001:2015
- ◆ ISO 14001:2015
- ◆ ISO 45001: 2018
- ◆ LAPEM NORMA CFE W4700-10
- ◆ EMPRESA SOCIALMENTE RESPONSABLE



## Filosofía Corporativa

### Misión

Ser un proveedor altamente confiable para garantizar a nuestros clientes Energía eléctrica oportuna y de calidad, comprometiéndonos en todo momento con el medio ambiente y con el bienestar de todos y cada uno de Nuestros colaboradores.

### Visión

Llegar a ser una de las empresas en generación de energía eléctrica más Confiables del mercado nacional e internacional, manteniéndonos siempre a la vanguardia tecnológica, para ofrecer más y mejores alternativas altamente sustentables.

## Valores



#### Confiableidad

En cada proyecto o servicio que realizamos, nos esforzamos al máximo actuando siempre con ética, veracidad y honradez



#### Responsabilidad

Siempre asumiendo como propios los compromisos y objetivos de nuestros clientes.



#### Eficiencia

Esforzándonos siempre en ofrecer productos con los más altos estándares de calidad y respondiendo siempre oportunamente a las necesidades de nuestros clientes.



#### Ambiental

Asumimos como un compromiso constante que nuestros productos y procesos de producción favorezcan la conservación de nuestro entorno y medio ambiente.



#### Innovación

Desarrollando tecnologías y apostando a la investigación para ofrecer a nuestros clientes nuevas y más eficientes fuentes de generación.

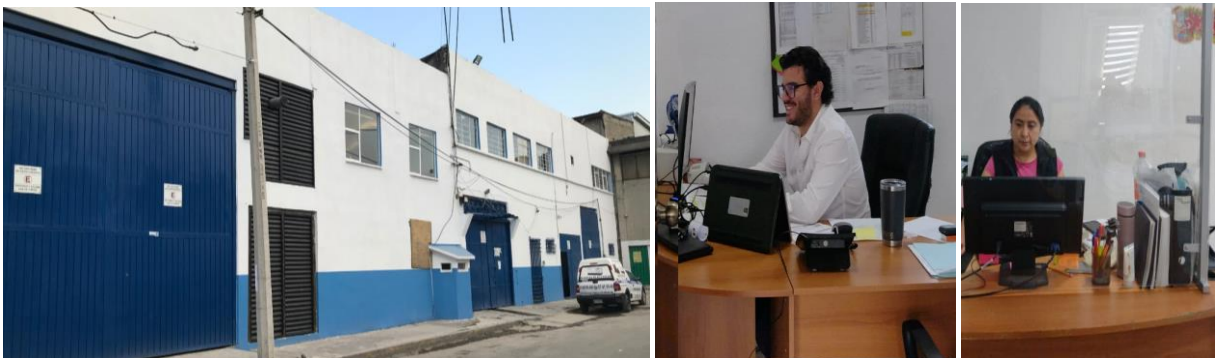


## Infraestructura

DIGESA es una empresa en constante desarrollo y crecimiento, cuenta con una Planta de Producción, servicios y oficinas ubicadas en **Cerrada de Piramide No. 4 Colonia Industrial Alce Blanco, Naucalpan de Juarez, Estado de Mexico.**

Con los siguientes departamentos:

Gerencia General, Ventas, facturación, servicios, recepción, compras, gastos, rentas, recursos humanos, contabilidad.



## Ensamble

Contamos con el personal técnico, técnico y herramienta especializado para ensamble de generadores eléctricos de 20 a 1000 kW.

Nos apegamos estrictamente a los procedimientos y estándares establecidos por nuestros proveedores de equipo original.

## Automatización

Fabricamos todo tipo de tableros de control y transferencia para plantas eléctricas, tableros de distribución, multitransferencia.

- ❖ Operación manual y automática.
- ❖ Transición abierta y cerrada, sincronía y paralelismo.
- ❖ Conmutación de voltaje manual y automático.
- ❖ Monitoreo remoto vía internet.



## Pailería

En nuestro departamento de pailería fabricamos todo tipo de gabinetes y tableros de línea o con características especiales.

También fabricamos tanques para combustible cilíndricos o integrados a la base, sometiénolos siempre a pruebas neumáticas de hermeticidad.

## Corte y doblaje

Contamos con dobladora marca Ivd de 80 ton. Capaz de doblar placa de 19 mm.

## Pruebas y Control de Calidad

Todos nuestros grupos electrógenos son probados a plena carga con un banco resistivo marca Avtron y calibrados de acuerdo con las necesidades específicas de cada cliente.



# Nuestros Servicios

## Venta

En **Distribuidora de Generadores, S.A. de C.V.** contamos con una amplia y permanente existencia de grupos Electrógenos impulsados con motor a diésel desde 5.5 kW a 1000 kW., ensamblados todos con motores Cummins, nuestro mercado es muy extenso, ya que nuestras plantas se utilizan en todos aquellos lugares que requieran energía de respaldo eficiente, limpia y segura.



*Plazas y Centros Comerciales*



*Instituciones Gubernamentales*



*Factorías*



*Edificios Corporativos y habitacionales*



*Transformadores Marca IMEM desde 15 hasta 3000 kva.*



*Tableros de distribución tipo QD Logic*



## Renta

Contamos con una amplia flotilla de plantas en renta desde 20 kW hasta 1500 kW de operación manual y automática.

Todas las plantas eléctricas en renta están contenidas en caseta acústica tipo intemperie con una eficiencia de 65 a 75 db a 5 mts.

De 20 hasta 150 kW., están montadas sobre un remolque de doble eje de fácil manejo, accesorios de señalización y jalón universal.



- ❖ Tanque para combustible integrado con capacidad para operar 24 horas continuas a plena carga.
- ❖ Todas las plantas cuentan con 25 m. de cable flexible, con conectores tipo cam-lock.
- ❖ Cubre cables de acuerdo con la necesidad del cliente.
- ❖ Operador y combustible de acuerdo con la necesidad del cliente.



Contamos con amplia experiencia en el ramo de la construcción, industrial, comercial, residencial y de servicios.

### Construcción



### Industrial



### Comercial



### Servicios







## Servicio

Nuestro departamento de servicio tiene disponibilidad de 24 horas del día, los 365 días del año y tenemos cobertura en toda la República Mexicana.

Además de dar servicio a nuestros equipos, contamos con un taller y personal especializado para realizar mantenimiento preventivo y correctivo a todas las marcas de motores, es decir, Cummins, Perkins, Caterpillar, GMC, MTU, Deutz, Volvo, etc...

## Instalación

En DIGESA contamos con personal altamente capacitado para realizar instalaciones de plantas eléctricas en residencias, comercios e industrias, con herramienta y equipo especializado.



## NUESTROS PRINCIPALES CLIENTES

A través de los años de operación ininterrumpida, hemos logrado cautivar una cartera con más de 250 clientes. Algunos de nuestros principales Clientes:



CINEMEX



IMSS



STARBUCKS



ITALIANIS



CHILIS



SAT



PF CHANGS



CALIFORNIA PIZZA KITCHEN



SONORA GRILL



HOTELES ONE



TELETON



BIOMEDIC



TIENDAS DEL SOL



ALBOA



WOOLWORTH



LECAROZ



HIDROSINA



KRIEGER ENERGIE



TIENDAS SCORPIONS



IEEE



PAPELERÍAS LUMEN



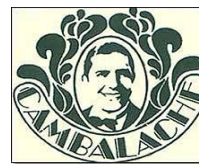
GRUPO MEXICO GRUPO MÉXICO



FONATUR MÉXICO UN GRAN DESTINO



Steak & Fish • House



## ALGUNAS DE NUESTRAS OBRAS Y SERVICIOS MÁS IMPORTANTES

### Cablemas Comunicaciones (IZZI)



- Suministro e instalación electromecánica de planta eléctrica con capacidad de 1000 kw. bajo normas EPA y TIHER, en sincronía para la Unidad de IZZI Chimalhuacan:
- Suministro y sincronía de tableros de control y transferencia para planta de 800 kw en la Unidad de IZZI Tijuana.
- Suministro e instalación electromecánica de planta eléctrica con capacidad de 80 kw . bajo normas EPA y TIHER, en sincronía para la Unidad de IZZI Isla Mujeres.
- Suministro e instalación electromecánica de planta eléctrica con capacidad de 250 kw . bajo normas EPA y TIHER, en sincronía para la Unidad de IZZI Tlaxcala.
- Suministro de equipo de respaldo con capacidad de 80 kw en la unidad de IZZI Isla Mujeres
- Suministro de equipo de respaldo con capacidad de 200 kw en la unidad de IZZI Tlaxcala
- Suministro de equipo de respaldo con capacidad de 60 kw en la Unidad de IZZI San Luis Potosi
- Suministro de equipo de respaldo con capacidad de 20 kw en la Unidad de IZZI Queretaro, Qro.
- Suministro de equipo de respaldo con capacidad de 125 kw en dos unidades de IZZI Oaxaca
- Suministro de equipo de respaldo con capacidad de 500 kw en la unidad de Axtel Monterrey
- Suministro de equipo de respaldo con capacidad de 150 kw en la unidad de Zacatecas, entre otras.

## Grupo Acir

► Suministro e instalación electromecánica de 4 plantas eléctricas de operación automática en las repeticoras de:

1. Acapulco, Gro. Planta eléctrica de 80 KW
2. León, Gto. Planta eléctrica de 80 kw
3. San Luis Potosí, S.L.P. Planta eléctrica de 80 KW
4. Morelia, Mich. Planta eléctrica de 80 kw

► Suministro de equipo de respaldo con capacidad de 100 kw en la unidad Metepec, Estado de Mexico.

► Suministro de equipo de respaldo con capacidad de 300 kw en la unidad Acir la Venta, entre otras.

## Centros de rehabilitación infantil Teletón



### ► CRIT IRAPUATO

Suministro e instalación de planta eléctrica de operación automática con capacidad de 300 kW., coordinando embarque y realizando maniobras con grúa, obra civil, instalación eléctrica tipo industrial, interconexión a tableros de distribución, puesta en marcha, pruebas con carga y capacitación.

### ► CRIT SALTILLO

Suministro e instalación de planta eléctrica de operación automática con capacidad de 300 kW., coordinando embarque y realizando maniobras con grúa, obra civil, instalación eléctrica tipo industrial, interconexión a tableros de distribución, puesta en marcha, pruebas con carga y capacitación.

### ► CRIT ECATEPEC

Suministro e instalación de planta eléctrica de operación automática con capacidad de 175 kW., coordinando embarque y realizando maniobras con grúa, obra civil, instalación eléctrica tipo industrial, interconexión a tableros de distribución, puesta en marcha, pruebas con carga y capacitación.

## **Starbucks**

- Suministro y administración de 4 plantas eléctricas móviles 2 de 60 KW. Y 2 de 100 KW., con remolque y accesorios para dar respaldo por contingencias eléctricas a las cafeterías Starbucks dentro de la Ciudad de México y Zona Metropolitana.
- Más de 200 servicios de respaldo con planta eléctrica por año en sucursales de la Ciudad de México, Estado de México, Cuernavaca, Puebla, Hidalgo, Acapulco, entre otros.

## **Grupo ACBC (Construcción y Operación de Centros Comerciales)**

### ➤ MAGNOCENTRO COMERCIAL PUERTA TEXCOCO

Renta, operación y mantenimiento de 6 plantas eléctricas de operación continua con capacidades de 100 KW., 150 KW., 200 KW., 350 KW., y 500 KW., de abril a diciembre.

### ➤ CENTRO COMERCIAL PASEO LA JOYA

Renta, operación y mantenimiento de 4 plantas eléctricas de operación continua con capacidades de 100 KW., 150 KW., 250 KW. Y 350 KW., de abril a diciembre.

### ➤ CENTRO COMERCIAL PLAZA LAS FLORES

Renta, operación y mantenimiento de 2 plantas eléctricas de operación continua con capacidades de 150 KW.

## **Gobierno del Estado de Puebla**

- Suministro de 5 plantas eléctricas móviles de operación automática con capacidad de 40 kW., en caseta acústica tipo intemperie, sobre remolque de doble eje. Para dar respaldo a Centros de Salud Comunitario al interior del Estado.

## Instituto Mexicano del Seguro Social

► Suministro, instalación electromecánica, obra civil y traslados de 11 plantas eléctricas de operación automática con capacidad de 20 kW. En caseta acústica tipo intemperie para clínicas familiares rurales en el estado de Zacatecas.

## Constructora VE-CRB

► Suministro, instalación y mantenimiento de 5 plantas eléctricas de operación automática, 2 de 150 kW., 2 de 250 kW y 1 de 300 kW para Torres Residenciales en el Conjunto Residencial Casa Club Secretaria de Marina.

## Instituto Mexicano del Seguro Social

► Suministro, instalación electromecánica, obra civil y mantenimiento por 3 años de 20 plantas eléctricas de operación automática de diferentes capacidades.



1.	UMF 3	Armería, Colima Planta Eléctrica 60 KW
2.	UMF 9	Minatitlán, Colima, Planta eléctrica 60 KW
3.	UMF 91	Coacalco, Edo. De México, Planta eléctrica 60 kW
4.	UMF 55	Zumpango, Edo. De México, Planta eléctrica 60 KW.
5.	UMF 64	Tlalnepantla, Edo. De México Planta Eléctrica 80 kW
6.	UMF 26	Acapulco, Gro. Planta eléctrica 80 KW.
7.	UMF 3	Chilpancingo, Gro. Planta Eléctrica 100 kW
8.	UMF 78	Guadalajara, Jal. Planta eléctrica 100 kW
9.	UHGZ MF2	Zacapu, Michoacán, Planta eléctrica 100 kW
10.	ALMACENES DELEGACIONALES	Guadalajara, Jal. Planta eléctrica 125 kW
11.	HGSZ 17	Los Reyes, Mich. Planta eléctrica 150 kW
12.	HGSZ MF19	Cd. Altamirano, Gro. Planta eléctrica 150 kW
13.	INMUEBLES CENTRALES	Vallejo, México, D.F. Planta eléctrica 175 kW
14.	HGSZ 4	Tecomán, Colima, planta eléctrica 300 kW
15.	UMF 7	Cd. De México Planta eléctrica 175 kW
16.	INMUEBLES CENTRALES	Cd. De México, planta eléctrica 300 kW
17.	SUBDELEGACION 4	Cd. De México, planta eléctrica 300 kW
18.	CSS FELIX AZUELA PADILLA	Cd. De México, planta eléctrica 300 kW
19.	HGZ MF 50	Lerdo de Tejada, Ver. planta eléctrica 350 kW
20.	HGZ 11	Xalapa, Ver., planta eléctrica 350 kW.

## Grupo Inmobiliario Giza

➤ Suministro, instalación electromecánica y mantenimiento de 9 plantas eléctricas de operación automática de diferentes capacidades en Edificios Corporativos y gubernamentales de Ciudad de México.

1. Oficinas Corporativas, Viaducto 806, Planta eléctrica de 250 kW
2. Secretaria de Educación Pública Nezahualcóyotl, Planta eléctrica de 300 kW
3. Antiguo Edificio de Banobras Planta eléctrica de 400 kW
4. Instituto Mexicano del Seguro Social, Laguna de Mayran, Planta eléctrica de 300 kW
5. Oficinas Corporativas, Rojo Gómez, Planta eléctrica de 250 kW
6. Oficinas Comerciales, Horacio e Hipólito Tayne, Planta eléctrica de 100 kW
7. Instituto Mexicano del Seguro Social, Havre 7, Planta eléctrica de 250 kW
8. INEGI, Patriotismo 711, Planta eléctrica de 250 kW
9. Dr. La Vista, Col. Doctores, Planta eléctrica de 100 kW.

## Servicio de Administración Tributaria

➤ Suministro e instalación de 32 plantas eléctricas de operación automática, con capacidad de 60 KW., en caseta acústica tipo intemperie para diferentes aduanas:

### SITIO

#### Nuevo Laredo

Puente 3 carga  
Puente 3 carga  
Km-26  
Colombia c  
Colombia vl  
Piedras Negras

#### Tijuana

Chaparral VL G10  
Chaparral VL G60  
Otay  
Mexicali VI  
Mexicali vc

#### Cd. Juárez

Samalayuca  
Lerdo Reforma  
San Jerónimo  
Zaragoza  
Córdova I  
Córdova c

#### Sonora

Sonoyta  
Naco  
Nogales

#### Reynosa

Ancladas  
Nuevo Amanecer  
Miguel Alemán

#### Matamoros

Las Yescas  
Lucio Blanco C  
Lucio Blanco vl  
Puente Nuevo  
Los Tomates c  
Los Tomates vl

## Excelencia en Energía, S.A. de C.V.

➤ Suministro, instalación electromecánica de plantas eléctricas de operación automática, de diferentes capacidades.

## Hidrosina



➤ Suministro, instalación electromecánica de 8 plantas eléctricas de operación automática con capacidades de 60 kW. Hasta 250 kW., para estaciones de servicio y oficinas corporativas.

## Corporativo Cinemex

➤ Suministro, instalación electromecánica y mantenimiento de plantas eléctricas de operación automática de diferentes capacidades en:

1. Cinemex Plaza Mayor, Leon, Gto., Planta eléctrica de 750 kW
2. Alboa (boliche) Cuernavaca, Mor. Planta eléctrica de 300 kW
3. Restaurante Cuernavaca, Mor. Planta eléctrica de 300 kW
4. Alboa (boliche) Santa Fe, Planta eléctrica de 800 kW
5. Cinemex Tapachula, Chis. Planta eléctrica de 300 kW
6. Cinemex Plaza Citadella, S.L.P. Planta eléctrica de 300 kW
7. Cinemex Hermanos Serdan, Puebla, Planta eléctrica de 300 kW
8. Cinemex Sinfonía, Puebla, Planta eléctrica de 300 kW
9. Cinemex Andamar Boca del Rio, Ver. Planta eléctrica de 600 kW
10. Cinemex Macro Plaza, Oaxaca, Planta eléctrica de 500 kW
11. Park Plaza Santa Fe, Planta eléctrica de 400 kW
12. Cinemex Veracruz, Plaza Carso, Planta eléctrica de 350 kW
13. Cinemex la Roca, Cancún, Q.Roo Planta eléctrica de 300 kW



## Procuraduría General de la República

► Suministro, instalación electromecánica y mantenimiento de 8 plantas eléctricas de operación automática para la Academia de Policía en Amealco, Querétaro:

1. Dormitorio de hombres, Planta eléctrica de 100 kW
2. Talleres, Planta eléctrica de 30 kW
3. Aulas, dormitorios, Planta eléctrica de 200 kW
4. Control y acceso, Planta eléctrica de 40 kW
5. Clínica, suites, Planta eléctrica de 80 kW
6. Dormitorios Altos Mandos, Planta eléctrica de 30 kW
7. Site Principal, Planta eléctrica de 80 kW
8. Poza de Agua, Planta eléctrica de 80 kW

## Instituto Mexicano del Seguro Social

► Suministro, instalación electromecánica, obra civil y mantenimiento por 3 años de 11 plantas eléctricas de operación automática de diferentes capacidades:

- |     |                       |   |
|-----|-----------------------|---|
| 1.  | UMF 79                | Tlalnepantla, Edo. De México, Planta eléctrica de 60 kW |
| 2.  | SEDE DELEGACIONAL 36  | Ciudad de México, Planta eléctrica de 175 kW            |
| 3.  | DELEGACION SANTA CRUZ | Santa Cruz, Tlaxcala, Planta eléctrica de 200 kW        |
| 4.  | H. ESP 14 UMAE        | Veracruz, Ver. Planta eléctrica de 350 kW               |
| 5.  | HG28                  | Córdoba, Veracruz, Planta eléctrica de 350 kW           |
| 6.  | H. GINECO LA RAZA     | Ciudad de México, Planta eléctrica de 40 kW             |
| 7.  | HGZ 6                 | Cd. Juárez, Chih. Planta eléctrica de 750 kW            |
| 8.  | H. CARDIO 34          | Monterrey, N.L. Planta eléctrica de 750 kW              |
| 9.  | H. ESP. 71            | Torreón, Coahuila, Planta eléctrica de 750 kW           |
| 10. | CENTRAL DE SERVICIOS  | León, Gto., Planta eléctrica de 500 kW                  |
| 11. | HGZ/MF2               | Apizaco, Tlaxcala Planta eléctrica de 400 kW            |

## Corporativo Cinemex

► Suministro, instalación electromecánica y mantenimiento de plantas eléctricas de operación automática de diferentes capacidades en:

1. Península Montejo, Yucatán, Planta eléctrica 300 kW
2. Mira Sierra, Saltillo, Planta eléctrica 500 kW
3. Vía San Juan, Iztapalapa, Planta eléctrica 300 kW
4. Salamanca, Planta eléctrica 500 kw
5. Carso Tlalnepantla, Planta eléctrica 750 kw
6. Alboa Plaza Mayor, Leon, Gto. Planta eléctrica 300 kw
7. Alboa Andamar Veracruz, Planta eléctrica 300 kw
8. Alboa Patriotismo, Cd. De México, Planta eléctrica 300 kw
9. Los Heroes, Cancún, Q.R. Planta eléctrica 300 kw
10. La Piedad, Michoacan, Planta eléctrica 300 kw
11. Tijuana Pacifico, B.C. Planta eléctrica 450 kw
12. Serena, Monterrey, Planta eléctrica 600 kw
13. Paseo Tec II Monterrey, Planta eléctrica 300 kw
14. Pavilion Tijuana, Planta eléctrica 300 kw
15. Tapachula, Chis. Planta eléctrica 300 kw

## Starbucks



► Suministro y administración de 4 plantas eléctricas móviles 2 de 60 KW. Y 2 de 100 KW., con remolque y accesorios para dar respaldo por contingencias eléctricas a las cafeterías Starbucks dentro de la Ciudad de México y Zona Metropolitana.

► Más de 150 servicios de respaldo con planta eléctrica por año en sucursales de la Ciudad de México, Estado de México, Cuernavaca, entre otros.

## Hidrosina

► Más de 100 servicios de respaldo con planta eléctrica por año en sucursales de la Ciudad de México, Estado de México, Cuernavaca, entre otros.

## Fonatur

➤ Suministro e instalación electromecánica de 6 plantas eléctricas de operación automática de diferentes capacidades:

1. Cárcamo la Roca Planta eléctrica de 30 kw
2. Cárcamo Pelicanos Planta eléctrica de 100 kw
3. Cárcamo Cero Planta eléctrica de 175 kw
4. Cárcamo Don Planta eléctrica de Juan 175 kw
5. Club de Golf Planta eléctrica de 300 kw
6. Club de Golf Planta eléctrica de 400 kw

## **Corporativo Cinemex**

► Suministro, instalación electromecánica y mantenimiento de plantas eléctricas de operación automática de diferentes capacidades en:

1. Portal Lomas Estrella, Tláhuac Planta eléctrica 500 kW
2. Nogalera, Saltillo Planta eléctrica 500 kW
3. Sania, Guadalajara Planta eléctrica 500 kW
4. Urban Center, Qro. Planta eléctrica 300 kW
5. Andador Morelia, Planta eléctrica 450 kW
6. Parque Delta, Planta eléctrica CDMX 300 kw
7. Cetram Cuatro Caminos, Planta eléctrica CDMX 500 Kw
8. La Gran Vía, Mexicali, Planta eléctrica 500 kW
9. Upton, Mérida, Planta eléctrica 500 kW
10. Portal Circuito la Raza, CDMX Planta eléctrica 300 kW
11. Wine & Rose, CDMX, Planta eléctrica 200 kW
12. Fashion Drive, Monterrey, Planta eléctrica 500 kW
13. Paseo Solidaridad, Hillo., Planta eléctrica 300 kw
14. Forum Cuernavaca, Planta eléctrica 500 kw

## **Fibra Hotel**

► Suministro e instalación electromecánica de plantas eléctricas de operación automática de diferentes capacidades en:

1. Hotel One Cuautitlán, Edo. De Mexico 200 kW
2. Hotel Marriot Vallejo 400 kW
3. Hotel Marriot Cd. Del Carmen, Campeche 300 kW
4. Hotel Fiesta Inn, Monclova, Coahuila 150 kW
5. Hotel Gamma, Cd. Obregón, Sonora 100 kW
6. Hotel Fairfield, Querétaro 300 kW
7. Hotel Fiesta Inn, Los Mochis 300 kW
8. Hotel AC Marriot, Guadalajara 350 kW
9. Hotel Marriot Querétaro 300 kW
10. Hotel Torre M, Monterrey 350 kW
11. Hotel Fiesta Inn, Vallarta 350 kW
12. Hotel Fairfield; Villahermosa 250 kW
13. Hotel Fiesta Americana, Monterrey 600 kW
14. Hotel Marriot, Nogales, Son. 300 kW
15. Hotel Onew Durango 200 kW

## **Fonatur Huatulco**

► Suministro e instalación electromecánica de 2 plantas eléctricas de operación automática de diferentes capacidades:

1. Chahue, Huatulco, Oax. Planta eléctrica de 400 kw
2. Chahue, Huatulco, Oax. Planta eléctrica de 500 kw

## Fonatur Ixtapa



➤ Mantenimiento integral y renovación de equipo en planta de tratamiento de aguas negras, incluye:

- Sistemas de bombeo
- Cloradores
- Planta eléctrica
- Sistemas eléctricos
- 

## Starbucks

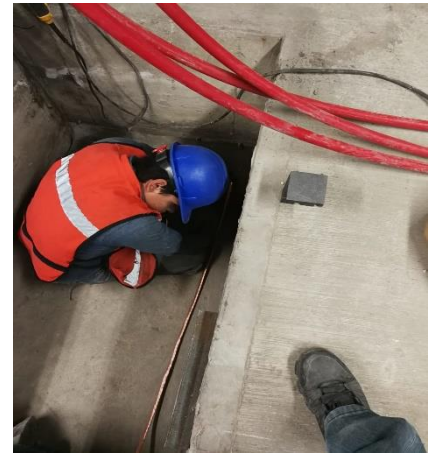
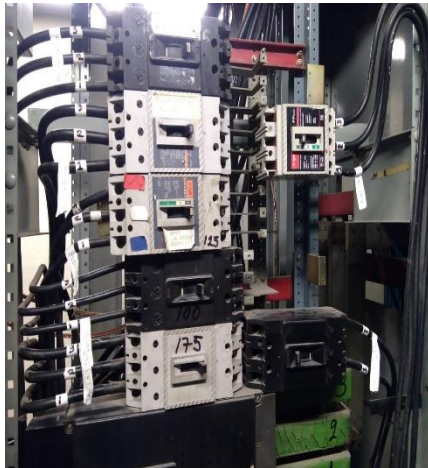
➤ Más de 200 servicios de respaldo con planta eléctrica por año en sucursales de la Ciudad de México, Estado de México, Cuernavaca.

## SEMAR CDMX

► Desmantelamiento y renovación de equipos en 2 subestaciones del edificio sede de la secretaria de Marina, en un lapso de 48 horas se desmontaron y se suministran los siguientes equipos nuevos:

- ◆ 1 planta eléctrica con capacidad de 500 kw
- ◆ 2 transformadores de 750 kva
- ◆ 4 tableros de distribución
- ◆ 1000 Mts. de cable subterráneo tipo XLP

Para realizar los trabajos se desenergizó el edificio sede a las 05:00 horas del sábado 17 de noviembre, teniendo que reestablecer el lunes 19 de noviembre a las 05:00 am.



## SEMAR TAPACHULA

► Suministro e instalación de un transformador de 1000 kva's, con transición aérea y subterránea en media tensión y 5 nichos en muelle para energizar embarcaciones mientras están ancladas en muelle, generando con esto un ahorro de 10 millones de pesos mensuales que utilizaban para combustible.



## INFORMACIÓN GENERAL



### **Distribuidora de Generadores, S.A. de C.V.**

Cerrada pirámide No. 4, Colonia Industrial Alce Blanco, C.P.  
83370, Municipio de Naucalpan de Juárez, Estado de México

Teléfonos: (55) 57415541, 57415569 y 57405457

R.F.C. DGE1004154E5

### **Ventas**

[ventas@distribuidoradegeneradores.com](mailto:ventas@distribuidoradegeneradores.com)  
[fayad@distribuidoradegeneradores.com](mailto:fayad@distribuidoradegeneradores.com)  
[mherrera@digesa.com.mx](mailto:mherrera@digesa.com.mx)

### **Emergencias**

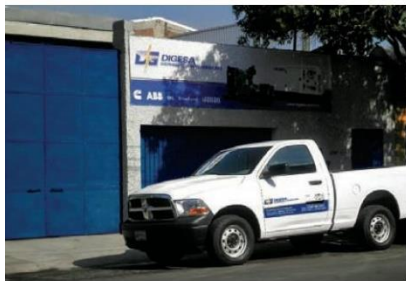
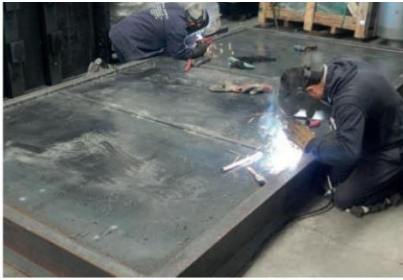
Ing. Juan Manuel Colin Cartamin

Gerente General

Nextel (55) 4612 42 52 ID. 52\*183338\*27

[jmcdigesa@gmail.com](mailto:jmcdigesa@gmail.com)  
[jmcolin@digesa.com.mx](mailto:jmcolin@digesa.com.mx)





[www.digesa.com.mx](http://www.digesa.com.mx)