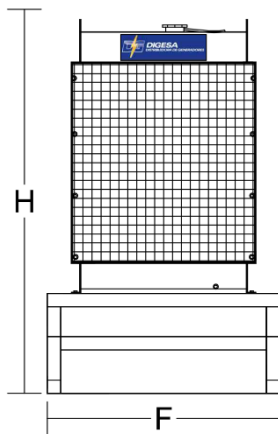
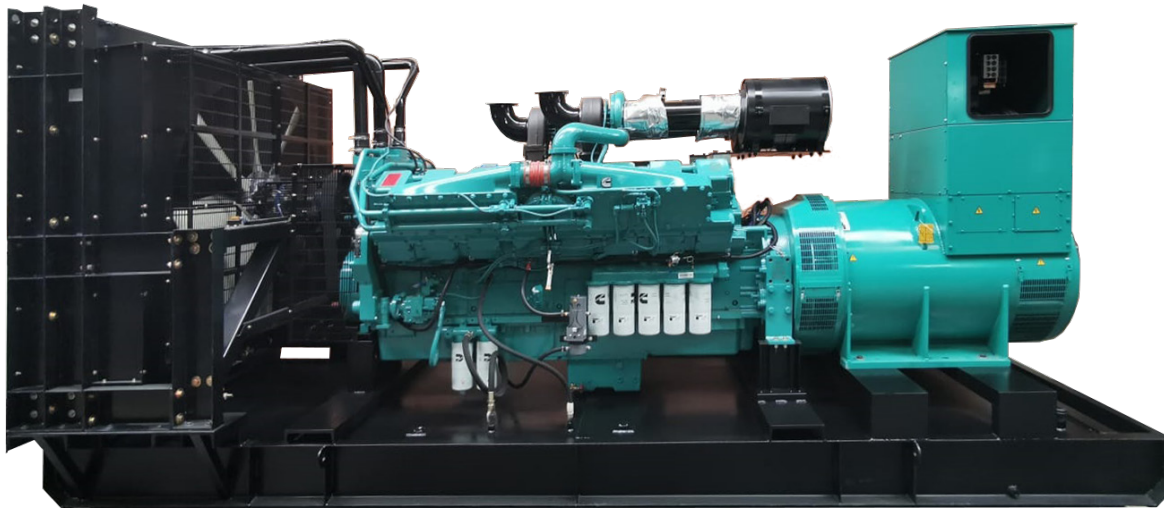


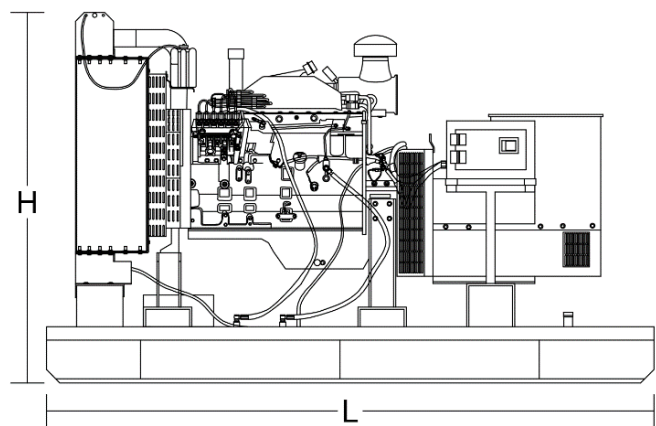
Ficha Técnica

PLANTA ELÉCTRICA

1500 KW



Vista Frontal



Vista Lateral

LAPEM[®]

No. De Reg. : OC-3281/19

www.digesa.com.mx

Proceso de Producción
con base en:

- ISO 9001:2015
- ISO 14001:2015
- ISO 45001:2018



**EMPRESA
SOCIALMENTE
RESPONSABLE**

CARACTERISTICAS GENERALES

CAPACIDAD:		1500 KW / 1875 KVA		MODELO:			PEDCA1500									
MOTOR																
MARCA	MODELO	GOBERNACION	ASPIRACION		NO. DE CILINDROS	DISPOSICIÓN	VELOCIDAD (rpm)	DESPLAZAMIENTO (L)	PESO HUMEDO (kg)							
CUMMINS	KTA50-G9	ELECTRONICA	TURBOCARGADO Y POSTENFRIADO A BAJA TEMPERATURA		16	LÍNEA	1800	50.3	5662							
CAP. DE ACEITE (L)	TIPO DE ACEITE	TIPO DE COMBUSTIBLE	CONSUMO PROM. COMBUSTIBLE (L/h)		TIPO DE REFRIGERANTE		CAP. TOTAL REFRIGERANTE (L)		VOLTAJE	BATERIAS						
180	15W40	DIESEL No. 2	257		ES COMPLEAT 50/50		380		24 VCD	4/23C						
ALTERNADOR																
MARCA	MODELO	ACOP.	SAE	AVR	PUNTAS	F. P.	BALEROS	CLASE AISL.	PROTEC.	TEMP. AMB. °C	EFICIENCIA %	PESO (kg)	THF	TIF	REG. VOL.	
STAMFORD	PI734C	DIRECTO	0	MX341	12	0.8	1	H	IP 23	40	93	3018	<2%	<50	±1.0%	
DIMENSIONES (mm) Y PESO (kg)																
FRENTE RADIADOR (F)			ALTURA (H)			LARGO (L)			PESO APROXIMADO							
2100			2550			5400			13390							
REGIMEN DE TRABAJO DE ACUERDO CON RENDIMIENTO PUBLICADO POR EL FABRICANTE DEL MOTOR																
EMERGENCIA / 1540 KW – 1925 KVA					PRIME / 1287 KW – 1608.75 KVA					CONTINUO / 1138 KW – 1422.5 KVA						
80% de carga / 200 hrs. De Operación por año. 100% de sobrecarga instantánea para arranque de motor por 1 S. Sin sobrecarga. ISO 3046.					70% de carga / horas ilimitadas por año. 100% de carga / 500 hrs. De Operación por año. 10%de sobrecarga durante 1 hr. Sin exceder 25 hrs. por mes. ISO 3046.					100% de carga / horas ilimitadas por año. Sin sobrecarga. ISO 3046.						
DERRATEO					DERRATEO					DERRATEO						
DESPOENCIAR 4.5% POR CADA 300 m. > A 1800 msnm DESPOENCIAR 10% POR CADA 10°C > A 25 °C					DESPOENCIAR 4.5% POR CADA 300 m. > A 1800 msnm DESPOENCIAR 10% POR CADA 10°C > A 25 °C					DESPOENCIAR 4.5% POR CADA 300 m. > A 1525 msnm DESPOENCIAR 10% POR CADA 10°C > A 25 °C						
TIPOS DE OPERACION																
MANUAL					AUTOMATICA					SINCRONIA						
<ul style="list-style-type: none"> ◆ SE UTILIZA NORMALMENTE DONDE NO EXISTA RED ELÉCTRICA DE CFE. ◆ NO CUENTA CON UNIDAD DE TRANSFERENCIA. ◆ PARA USO CONTINUO O JORNADAS DE TRABAJO. ◆ EL ARRANQUE Y PARO, SE REALIZA DE FORMA MANUAL. ◆ TIENE PROGRAMADO DE FABRICA UN PRECALENTAMIENTO EN BAJAS REVOLUCIONES DE 5 MIN. PARA EVITAR DAÑO EN EL MOTOR ◆ CUENTA CON TODAS LAS PROTECCIONES DEL MOTOR Y ALTERNADOR ◆ CUENTA CON MEDICIÓN DIGITAL DE PARÁMETROS ELÉCTRICOS Y MECÁNICOS ◆ CONTROLADOR MARCA DEAPSEA 4520, 6120 					<ul style="list-style-type: none"> ◆ SE UTILIZA NORMALMENTE DONDE SI EXISTE RED ELÉCTRICA DE CFE ◆ PARA OPERAR EN EMERGENCIA ◆ EL ARRANQUE Y PARO DE EQUIPO SE REALIZA EN FORMA TOTALMENTE AUTOMÁTICA DE ACUERDO CON LAS CONDICIONES DE LA RED DE CFE ◆ LA TOMA DE CARGA SE REALIZA EN UN LAPSO DE 8 A 30 SEGUNDOS PROGRAMABLES ◆ CUENTA CON TODAS LAS PROTECCIONES DEL MOTOR Y ALTERNADOR ◆ CUENTA CON MEDICIÓN DIGITAL DE PARÁMETROS ELÉCTRICOS Y MECÁNICOS ◆ MONITOREO REMOTO (A PARTIR DE 7320) ◆ CONTROLADOR MARCA DEAPSEA 6120, 7320 					ADEMÁS DE OPERACIÓN AUTOMÁTICA: <ul style="list-style-type: none"> ◆ SINCRONIA ENTRE GENERADORES ◆ SINCRONIA CON LA RED ◆ COGENERACION ◆ CONTROLADOR MARCA DEAPSEA MODELO 8610, 8620, 8660 						
PARAMETROS ELÉCTRICOS CONFIGURABLES SEGUN APLICACIÓN			220/127 VC-A 3 F 4 H 60 HZ TF			440/254 VC-A 3 F 4 H 60 HZ TF			480/277 VC-A 3 F 4 H 60 HZ TF							
INTERRUPTOR A PIE DE GENERADOR MARCA / TIPO / CAPACIDAD			N/A			ABB/EMAX/2500A			ABB/EMAX/2500A							
UNIDAD DE TRANSFERENCIA MARCA / TIPO / CAPACIDAD			N/A			ABB/EMAX/2500A			ABB/EMAX/2500A							
CALIBRE DE ZAPATAS DE CONEXIÓN			N/A			ZMCE 4-600-4 (X2)			ZMCE 4-600-4 (X2)							
GABINETE PARA TRANSFERENCIA TIPO/DIMENSIONES (ALTURA, FRENTE, FONDO)			N/A			AUTOSOPORTADO 2000X900X800 mm			AUTOSOPORTADO 2000X900X800 mm							
PRECALENTADOR TIPO/CANTIDAD/CAPACIDAD(w) VOLTAJE(v)			N/A			EXTERNO/2/3000/254			EXTERNO/2/3000/277							
NORMAS APLICABLES					COLOR											
LAPEM:OC-3281/19, ISO 9001:2015 ISO 14001:2015, ISO 45001:2018					MOTOR/ GENERADOR		VERDE CUMMINS		TABLERO/ TRANSFER		AZUL / GRIS ANSI 69		BASE/ RADIADOR		NEGRO	
ACCESORIOS Y SERVICIOS INCLUIDOS																
TANQUE PARA COMBUSTIBLE TIPO/CAPACIDAD (L)			CILINDRICO / 2000			BASE TANQUE / 2000										
SILENCIADOR TIPO/FORMA/CANTIDAD			HOSPITAL / LINEAL / 1 (UNO)													
NIVEL DE PRESION ACUSTICA A 60 hz (CON CASETA ACUSTICA)			DESDE 75 DB @ 1M (ESTANDAR)													
			HASTA 65 DB @ 1M (BAJO PEDIDO)													
TRAMO DE TUBO FLEXIBLE BRIDADO			PLANOS DE INSTALACION			MANUALES DE OPERACIÓN Y MANTENIMIENTO										
JUEGO DE CABLES PARA BATERIAS			PUESTA EN MARCHA Y PRUEBAS EN CDMX			ENTREGA EN SITIO EN CDMX (LIBRE DE MANIOBRA)										